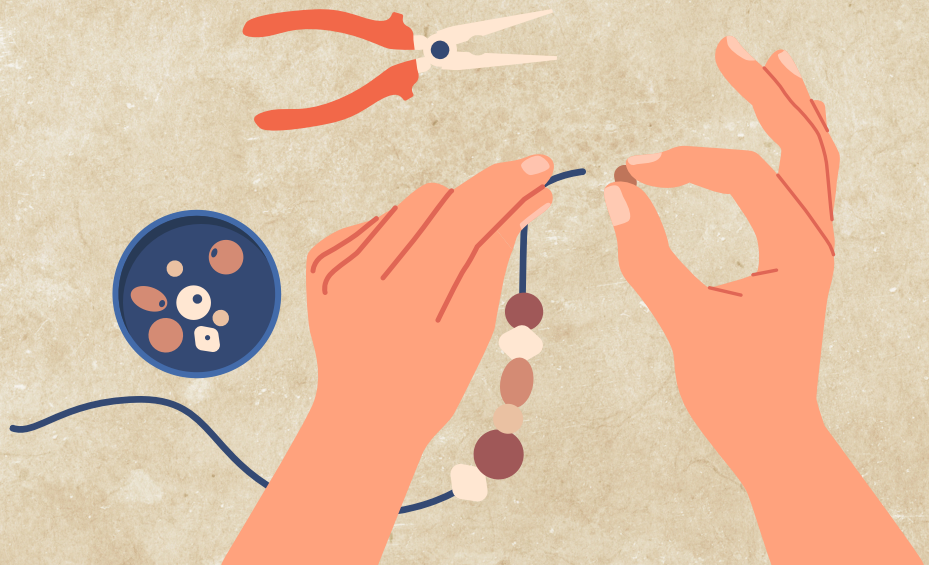


SCHMUCKWERKSTATT GRÜNES HAUS

FERIENBETREUUNG WINTERFERIEN 2025
24.02. - 28.02.2025





Winterferien im Grünen Haus 2025

Wir laden dich herzlich zur Winterferienbetreuung im Grünen Haus ein.

Mit einer Edelstein- und Schmuckdesignerin versuchen wir in den Winterferien eigene Schmuckstück herzustellen. Deinen kreativen und handwerklichen Eigenschaften steht nichts im Weg.

Die Anmeldung ist nur dann gültig, wenn der Anmeldecoupon zusammen mit dem Kostenbeitrag innerhalb der Anmeldefrist abgegeben wird.

Die Ferienbetreuung im Grünen Haus findet in **KW 9** vom **24.02.** bis zum **28.02.25** statt.

Öffnungszeiten der Betreuung:

8 Uhr bis 17 Uhr

Euer Team des Grünen Hauses

Tel.:

www.van-vk.de WG
06898/ 97299022

www.van-vk.de MLK
06898/ 502842

www.grueneshaus.info
06898/ 25940

Bitte Rückseite beachten!

Bei einer Teilnehmerzahl von weniger als zehn Kindern behalten wir uns vor, ein Alternativprogramm anzubieten; bei weniger als fünf Kindern, die Betreuung auszusetzen.

Kostenbeitrag:

Frühstücksgeld:	1,00 € / Tag
Essensgeld inkl. Getränk:	5,00 € / Tag
Taschengeld:	individuelle Entscheidung
zuzüglich:	30,00 € (für Kinder, die nicht an der FGTS angemeldet sind)

Anmeldecoupon

Den Anmeldecoupon und Kostenbeitrag für die Ferienbetreuung und die Informationen für das Team geben Sie bitte ausgefüllt und unterschrieben bis zum **10.02.25** im Grünen Haus ab.

Ich melde mein Kind _____ **verbindlich** zu der Ferienbetreuung an.

Mein Kind wird am Frühstück in der Ferienbetreuung teilnehmen: ja nein

Mein Kind wird am Mittagessen in der Ferienbetreuung teilnehmen: ja nein

Mein Kind wird an folgenden Tagen nicht an der Betreuung teilnehmen:

Name der Eltern _____

Anschrift _____

Rufnummer _____

E-Mail _____

Notfallkontakt (1) _____

Notfallkontakt (2) _____

Ort, Datum

Unterschrift Erziehungsberechtigte/r

Infoblatt für Betreuer:innen

Zutreffendes bitte ankreuzen!

Mein Kind _____ wird

- gebracht
- alleine kommen
- abgeholt
- mit dem Bus Nr. _____ um _____ Uhr nach Hause fahren
- zu Fuß nach Hause gehen

Es liegen folgende Allergien/ Unverträglichkeiten vor:
